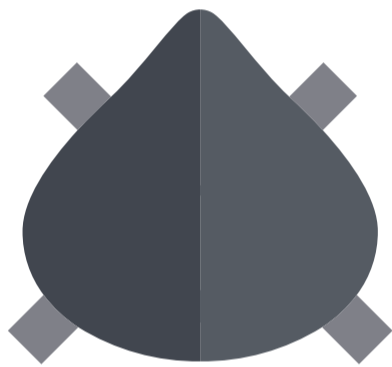
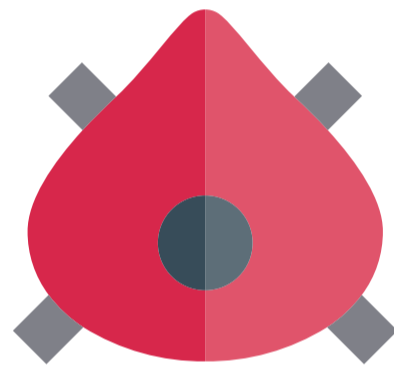


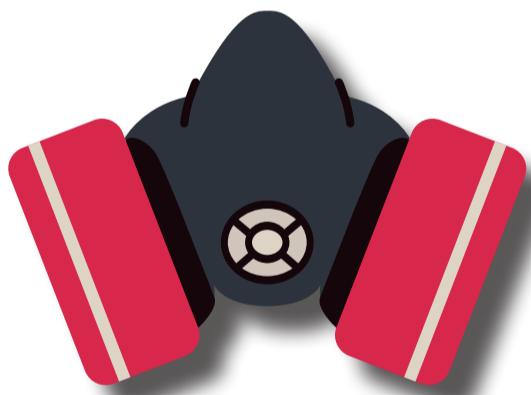
PROTEGE tus VÍAS RESPIRATORIAS



MASCARILLA DESECHABLE
(POLVO, PARTÍCULAS FLUIDAS)



MASCARILLA DESECHABLE
GASES/VAPORES



MÁSCARA CON FILTROS
(POLVO, P. FLUIDAS, GASES/VAPORES)



MÁSCARA CON FILTROS Y PANTALLA
(POLVO, P. FLUIDAS, GASES/VAPORES)



En el ambiente de trabajo te puedes encontrar con partículas suspendidas de distintos tipos de polvo (madera, metal, yeso, arcilla,...), así como vapores o gases de productos o sustancias químicas que pueden tener una **toxicidad elevada**. Por este motivo se hace necesario el uso de protección adecuada de las vías respiratorias, según el ambiente generado por el trabajo que se esté realizando.

