

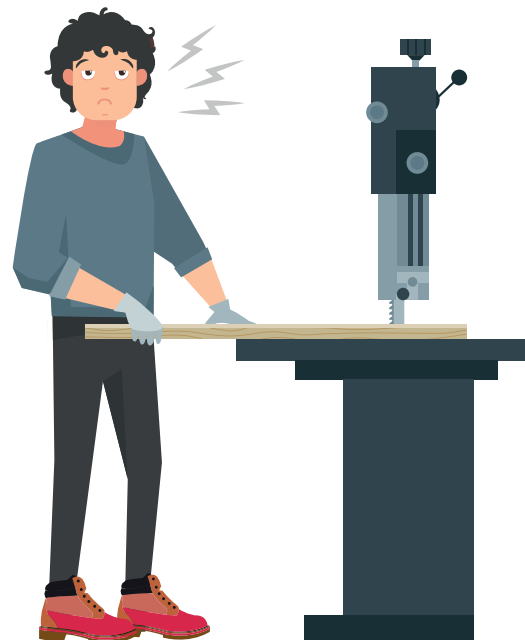
# RECOMENDACIONES PARA EVITAR AMBIENTES RUIDOSOS

## industria

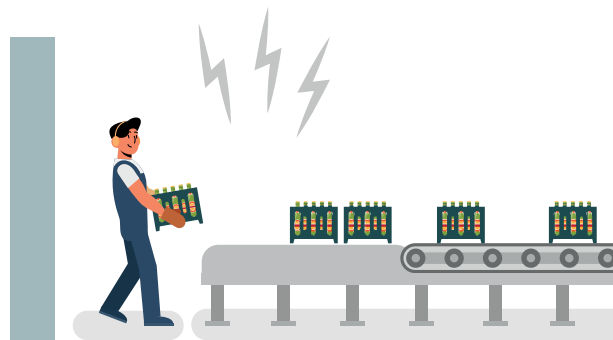


EN LA INDUSTRIA  
NOS PODEMOS  
ENCONTRAR  
CON DISTINTAS  
SITUACIONES DE  
EXPOSICIÓN A RUIDO

- Utilización de máquinas y equipos en procesos de mecanizado.
- Utilización de herramientas eléctricas o neumáticas.
- Estancia en ambientes con procesos productivos.
- Transporte con carretillas elevadora.



## MEDIDAS A ADOPTAR



- Situar las máquinas ruidosas alejadas de las zonas de trabajo o en zonas donde se encuentren trabajando menor número de operarios.
- Disponer de pantallas o tabiques para aislar las máquinas ruidosas de los trabajadores.
- Dotar de cerramientos a las máquinas especialmente ruidosas.
- Realizar el mantenimiento adecuado de máquinas, herramientas y equipos.
- Utilizar la protección auditiva adecuada, homologada y con marcado "CE".



CUALQUIER PERSONA EXPUESTA AL RUIDO DE FORMA REPETIDA PUEDE DESARROLLAR UNA HIPOACUSIA PROGRESIVA, AL CABO DE LOS AÑOS".