



LA MOTO. Seguridad en la conducción

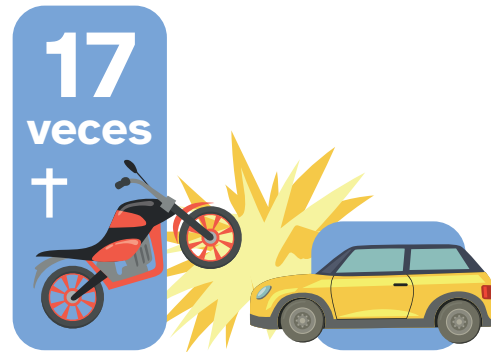


UNIÓN DE MUTUAS
por la seguridad vial
la importancia de llegar



En 2020 el 25% de todos los fallecidos en carretera fueron motoristas

Un motorista tiene 17 veces más riesgo de morir en un accidente que el conductor de un turismo



SEGURIDAD ACTIVA

Las motos verán incrementada exponencialmente en los próximos años las medidas tecnológicas de seguridad, como los asistentes inteligentes, que actualmente evitan 1 de cada 7 accidentes.

SEGURIDAD PASIVA

Equipamiento adecuado y con protecciones, colores visibles y reflectantes (ver y ser visto).

La última referencia en cuanto a seguridad es el Airbag para conductor de motocicletas.

EN MOTO, MIRA ANTES DE PASAR

Vigila la prioridad de un semáforo en verde.
No salgas lanzado de los semáforos.

AL FRENAR AVISA CON ANTELACIÓN

Otros vehículos pueden tener mas problemas para aminorar la velocidad.

NO PASES ENTRE VEHÍCULOS EN MARCHA O PARADOS

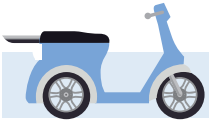
Una puerta abriéndose o cualquier otra circunstancia puede generarnos un accidente.

RESPETA TODAS LAS OBLIGACIONES DEL CÓDIGO DE CIRCULACIÓN COMO CUALQUIER OTRO VEHÍCULO

MANTÉN LA DISTANCIA DE SEGURIDAD DETRÁS DE OTRO VEHÍCULO

La capacidad de resolver cualquier incidente aumenta considerablemente.





RECOMENDACIONES DE SEGURIDAD

USA SIEMPRE CASCO E INDUMENTARIA CON PROTECCIONES

LOS COLORES CLAROS TAMBIÉN FAVORECEN TU VISIBILIDAD

VIGILA LOS ÁNGULOS MUERTOS DE LOS OTROS CONDUCTORES

NO UTILICES ACCESORIOS NO HOMOLOGADAS COMO ESCAPES RUIDOSOS Y OTROS ELEMENTOS NO PERMITIDOS

MANTÉN UNA CORRECTA DISTANCIA DE SEGURIDAD LATERAL Y FRONTAL

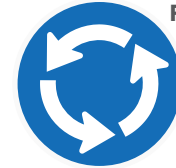
ATENCIÓN MÁXIMA Y EN TODO MOMENTO AL ESTADO DE LA CARRETERA O CUALQUIER INCIDENCIA U OBSTÁCULO EN LAS MISMAS

NO CONDUCIR NUNCA BAJO LOS EFECTOS DEL ALCOHOL, DROGAS Y/O MEDICAMENTOS

REALIZA UN BUEN MANTENIMIENTO DE TU MOTO, Y NO ESCATIMES EN TU SEGURIDAD. ES VITAL REVISAR EL ESTADO DE LA MOTO, Y CONTROLAR LA PRESIÓN DE LOS NEUMÁTICOS CON BASTANTE FRECUENCIA, YA QUE UNA PRESIÓN INADECUADA PUEDE PROVOCAR LA SALIDA DE LA CARRETERA POR FALTA DE ADHERENCIA

SEÑALIZA CON LA DEBIDA ANTELACIÓN TUS MANIOBRAS

VIGILA Y FIJA BIEN LAS CARGAS. LOS MOVIMIENTOS REPENTINOS DE LA MISMA PUEDEN PROVOCAR UN ACCIDENTE



REALIZA UNA FRENADA COMBINADA PARA UNA MAYOR SEGURIDAD. ESTA TÉCNICA NECESITA DE UN TIEMPO DE APRENDIZAJE. ALGUNAS MOTOS YA LLEVAN INCORPORADA Y AUTOMATIZADA ESTA TECNOLOGÍA

EXTREMA TU PERICIA EN LA GESTIÓN DE LAS CURVAS Y NUNCA EXCEDAS LA VELOCIDAD RECOMENDADA

¿recuerda ...

“Los motoristas no disponen de carrocería, en caso de accidente su propio cuerpo es el que recibirá el golpe, por eso es muy importante extremar las medidas de seguridad que hemos señalado”



EN MOTO, SEGURIDAD TOTAL

