



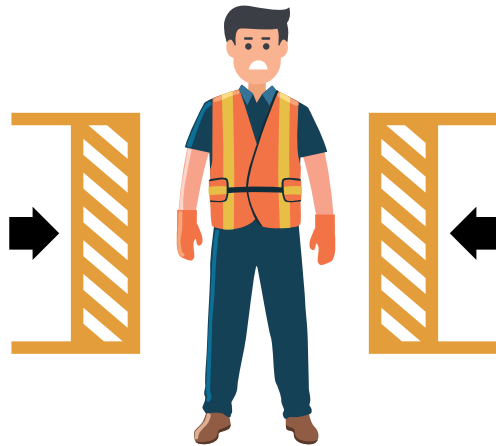
ATRAPAMIENTOS y APLASTAMIENTOS

CERO / GRAVES
MORTALES con
UNIÓN DE MUTUAS

UNIÓN DE MUTUAS
Mutua Colaboradora con la Seguridad Social N.º 267



NO TE QUEDES ATRAPADO O APLASTADO



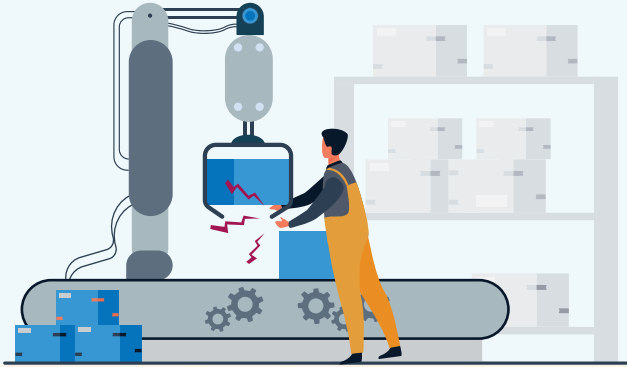
El **ATRAPAMIENTO** y/o **APLASTAMIENTO** constituye uno de los principales accidentes con consecuencias **graves y mortales**, ya que se suele producir en trabajos con maquinaria, equipos o herramientas con mecanismos móviles, que son muy frecuentes en la industria o la construcción y que también están presentes en la mayoría de los sectores.

CAUSAS PRINCIPALES

- Partes móviles accesibles.
- Falta o deficiencia de protección o resguardos.
- Paradas de emergencias inexistentes o inaccesibles.
- Procedimientos inadecuados.
- Ropa de trabajo o complementos anchos o colgante.
- Falta de experiencia o de una formación adecuada del trabajador, etc.



NO TE QUEDES ATRAPADO O APLASTADO



MEDIDAS EN TRABAJOS CON MÁQUINAS, EQUIPOS O HERRAMIENTAS CON PARTES MÓVILES

- Establecer **procedimientos claros y concisos** para el trabajo con este tipo de equipos y mantener a los trabajadores usuarios **formados e informados** en la utilización de los mismos, los riesgos existentes y las medidas preventivas.
- Comprobar que los **órganos móviles se encuentren debidamente protegidos** con resguardos fijos o móviles, dispositivos y/o sensores, y que estos se encuentren en buen estado.
- **No anular ni puentear** los dispositivos de seguridad.
- Realizar las labores de reparación, mantenimiento o limpieza con la máquina/equipo/herramienta **desconectada de la corriente y en ausencia de energías residuales**. Asegurarse de que en ningún momento de este proceso pueda producirse un arranque accidental.
- **Evitar el acceso a puntos peligrosos** instalando medios de protección y barrera.
- Emplear **ropa ajustada, sin bolsillos o elementos colgantes**. Los EPI también serán adecuados a la tarea a desarrollar, evitando que su uso exponga a un mayor riesgo.
- El **área de trabajo** y alrededores estarán **suficientemente iluminados** para evitar contrastes en zonas peligrosas.



NO TE QUEDES ATRAPADO O APLASTADO



DURANTE LA CIRCULACIÓN CON MAQUINARIA

- **Usar el cinturón de seguridad** y mantener los pórticos y sistemas de seguridad en buen estado.
- **Circular a una velocidad adecuada**, respetando la señalización y normas de tráfico.
- **Evitar cambios bruscos** de velocidad o de dirección.
- Llevar conectados siempre **los dispositivos de iluminación (girofaros) y de señal acústica** de marcha atrás.
- En máquinas de carga, **no sobrecargar la capacidad permitida** y colocar correctamente la carga transportada.
- **Apilar correctamente** la carga en las zonas de almacenamiento.



NO TE QUEDES ATRAPADO O APLASTADO



EN LA MANIPULACIÓN MANUAL DE CARGAS U OBJETOS

- Mantener los **objetos manipulados limpios** y exentos de sustancias resbaladizas.
- Si un objeto es muy pesado o de difícil manipulación, **utilizar medios auxiliares o solicitar ayuda**.
- **Uso de guantes** que faciliten el agarre de la carga.
- **Formación** en el manejo correcto de cargas.

CERO / **GRAVES MORTALES con**
UNIÓN DE MUTUAS

