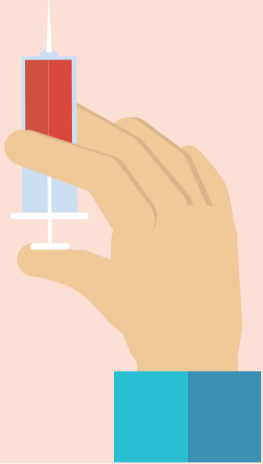


PREVENCIÓN Y ACTUACIÓN ante un ACCIDENTE BIOLÓGICO por transmisión cutánea



¿Sabías qué?

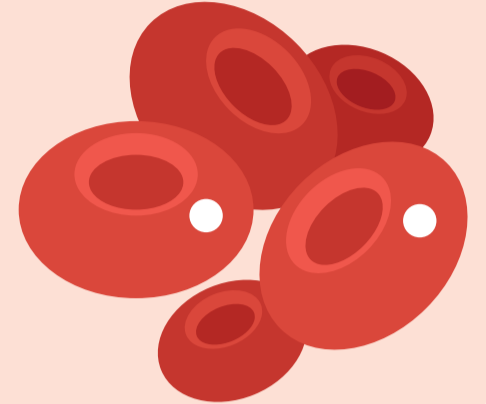


ACCIDENTE BIOLÓGICO

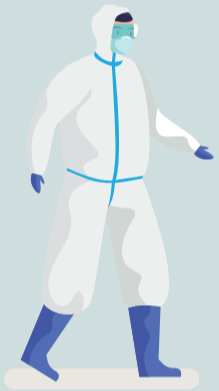
Es el contacto con sangre u otros fluidos (potencialmente infecciosos) provenientes de otra persona, a través un pinchazo, corte o salpicadura.

FLUIDOS POTENCIALMENTE PELIGROSOS

Sangre, líquido cefalorraquídeo, pleural, sinovial o cualquier otro fluido contaminado visiblemente con sangre (orina, esputo).



Medidas preventivas



PREVENCIÓN DEL ACCIDENTE

¿VACUNACIÓN?

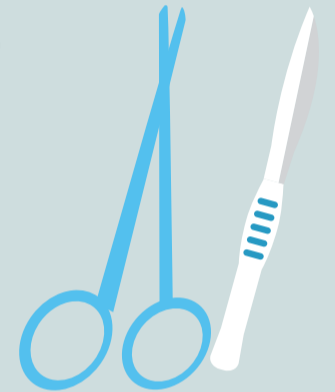
Vacuna frente a Virus Hepatitis B

EQUIPOS DE PROTECCIÓN INDIVIDUAL

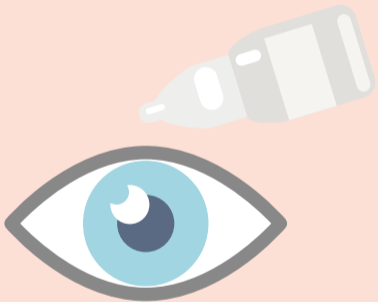
Guantes
Bata, gafas de protección y mascarilla ante riesgo de salpicadura

MATERIALES O DISPOSITIVOS DE BIOSEGURIDAD personal sanitario

Jeringas y equipos inyección o extracción de sangre
Retráctiles
Protección tipo bisagra
Bisturís con dispositivo de seguridad
Contenedores de objetos punzantes



Medidas higiénicas inmediatas



SALPICADURA SOBRE PIEL NO INTACTA O MUCOSAS

Lavar con agua abundante o suero fisiológico durante 2-3 minutos.

HERIDAS CUTÁNEAS (Punciones o cortes)

Lavar con agua y jabón
Dejar fluir la sangre
Desinfectar la herida con un antiséptico
Cubrir la herida con apósito impermeable



Protocolo a seguir

PACIENTE FUENTE

- Identificar paciente, si es posible
- Recabar información del paciente fuente
- Historial del paciente
- Aprobación de analítica (consentimiento del paciente)

TRABAJADOR

- Comunicar el accidente a un superior
- Rellenar solicitud de asistencia sanitaria
- Acudir a centro sanitario de Unión de Mutuas
- Seguimiento y tratamiento si procede



MAPA ASISTENCIAL
DE UNIÓN DE MUTUAS

Más información: Portal seguridad y Salud Unión de Mutuas