



À Punt se hace eco de la campaña de asistencia emocional de Unión de Mutuas
FUENTE UNIÓN DE MUTUAS
28/02/26
El programa La vesprada de la radio autonómica, presentado por Ximo Rovira y Gemma Juan, ha querido profundizar en esta campaña de la mutua. Nuestro compañero Ricardo Richard...

[Leer más](#)



Unión de Mutuas refuerza su colaboración con el INVASSAT en el Plan contra la Siniestralidad Laboral 2026
FUENTE UNIÓN DE MUTUAS
28/02/26
Como cada año, Unión de Mutuas colabora con el Instituto Valenciano de Seguridad y Salud en el Trabajo (INVASSAT) en el 'Plan de Actuación contra la Siniestralidad Laboral 2026' en empresas de la Comunitat Valenciana...

[Leer más](#)



Castellón sitúa el absentismo en el centro de sus preocupaciones empresariales
FUENTE UNIÓN DE MUTUAS
28/02/26
Ante el impacto creciente que el absentismo está generando en la organización del trabajo y en la competitividad de las empresas de Castellón, el empresariado de la provincia ha reclamado hoy...

[Leer más](#)



Unión de Mutuas organiza una jornada técnica sobre absentismo laboral para empresas de Sagunto
FUENTE UNIÓN DE MUTUAS
28/02/26
Una veintena de empresas han participado en la sesión en la que se han analizado las causas del absentismo laboral, se han compartido experiencias y se han explorado soluciones al absentismo laboral...

[Leer más](#)



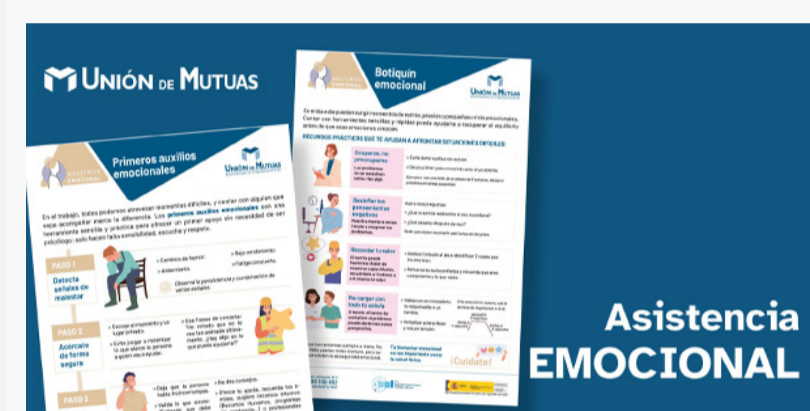
Inspección de Trabajo y Seguridad Social realizará este año un 10,7% de actuaciones más en la Comunidad Valenciana
FUENTE UNIÓN DE MUTUAS
28/02/26
Unión de Mutuas, mutua colaboradora con la Seguridad Social, ha celebrado una jornada informativa en la que Pilar Fuentes, directora territorial de la Inspección de Trabajo y Seguridad Social (ITSS) en la Comunidad Valenciana, ha detallado los planes y objetivos de la Inspección para 2026...

[Leer más](#)



Legionela: prevención y control del riesgo en el entorno laboral
FUENTE UNIÓN DE MUTUAS
28/02/26
La legionela es una bacteria ambiental que se encuentra de forma natural en aguas dulces como ríos y lagos. No obstante, puede proliferar en sistemas de agua artificiales (como tuberías, duchas, torres de refrigeración o jacuzzis) y provocar enfermedades respiratorias graves...

[Leer más](#)



Nuevos materiales para seguir promoviendo el bienestar emocional en las organizaciones
FUENTE UNIÓN DE MUTUAS
28/02/26
En el marco de la campaña de asistencia emocional que estamos desarrollando, hemos elaborado dos nuevos cartones con el objetivo de continuar promoviendo el bienestar emocional...

[Leer más](#)



Nueva publicación del Consell de Relacions Laborals (CRL): Recomendaciones para la prevención y el abordaje del acoso sexual y por razón de sexo en las empresas
FUENTE TREBALL GENCAT
28/02/26
Estas recomendaciones ofrecen el conocimiento necesario y unas orientaciones detalladas para facilitar:
- La elaboración de un protocolo para las empresas...

[Leer más](#)



Número de coordinadores o coordinadoras de seguridad y salud en fase de ejecución de obra (criterio técnico INVASSAT CTO3-140412 - Actualización)
FUENTE INVASSAT-Boletín de actualidad en SST
16/02/26
Se expone el criterio de este Instituto en relación con el número de coordinadores o coordinadoras de seguridad y salud en fase de ejecución, designados para una misma obra.

[Leer más](#)



La mala gestión de las bajas pone a España a la cabeza del absentismo por incapacidad temporal en Europa
FUENTE FUNDACIÓN ITURBI
04/02/26
El suicidio en el entorno laboral. Guía práctica para la prevención y gestión de la conducta suicida en las organizaciones...

[Leer más](#)



Incapacidad Temporal. Segunda fase del Spending Review 2022-2026 (AIReF)
FUENTE AIReF
05/02/26
En este estudio, la Autoridad Independiente de Responsabilidad Fiscal (AIReF) analiza el diseño institucional y gobernanza de la IT, los determinantes de su evolución y el impacto causal de reformas normativas recientes...

[Leer más](#)



Desarrollan un test para evaluar de manera precoz el riesgo de la exposición a micro- y nanoplasticos en el ámbito laboral
FUENTE UAB
09/02/26
Un equipo de investigación de la Universitat Autònoma de Barcelona (UAB) ha desarrollado un test de diagnóstico basado en biomarcadores para ofrecer una mejor protección ante la exposición a micro- y nanoplasticos (MNPL)...

[Leer más](#)



El Gobierno pone en marcha el Observatorio de la Incapacidad Temporal para estudiar cómo mejorar la salud y la recuperación de los trabajadores
FUENTE MINISTERIO DE INCLUSIÓN, SEGURIDAD SOCIAL Y MIGRACIONES-Actividades
19/02/26
Se trata de una de las medidas incluidas en el paquete de propuestas que el Ministerio de Inclusión, Seguridad Social y Migraciones ha llevado hoy a la Mesa de Diálogo Social...

[Leer más](#)



Explore los riesgos en el lugar de trabajo en Europa: Visualización de datos ESENER 2024
FUENTE EU-OSHA (Agencia info. UE para la seguridad y la salud en el trabajo)
12/02/26
Los datos de la cuarta Encuesta europea de empresas sobre riesgos nuevos y emergentes (ESENER 2024) de la EU-OSHA ya están disponibles a través de la herramienta de visualización de datos...

[Leer más](#)



Estadísticas de accidentes de trabajo en la Comunitat Valenciana - Informe anual 2025 - Datos desagregados por género
FUENTE INVASSAT-Boletín de actualidad en SST
04/02/26
Estos informes contienen las estadísticas provisionales interanuales en el periodo enero-diciembre de los accidentes con baja en jornadas de trabajo y en finiquito para la Comunitat Valenciana y las provincias de Alicante, Castellón y Valencia...

[Leer más](#)



Método para la evaluación y la prevención de los riesgos psicosociales CoPsoQ PSQCAT
FUENTE TREBALL GENCAT
28/02/26
CoPsoQ PSQCAT es una herramienta para la prevención de los riesgos psicosociales del trabajo. Es la adaptación para el Estado español del COPIQO, método, elaborado por el Instituto Nacional de Salud Laboral de Dinamarca...

[Leer más](#)



Estadísticas de enfermedades profesionales en la Comunitat Valenciana - Informe anual 2025
FUENTE INVASSAT-Boletín de actualidad en SST
04/02/26
Estos informes contienen las estadísticas provisionales interanuales (12 meses) de los partes de enfermedades profesionales para la Comunitat Valenciana...

[Leer más](#)



Las evaluaciones de riesgos químicos son ahora más fáciles gracias a nuestra herramienta electrónica mejorada para las sustancias peligrosas
FUENTE EU-OSHA (Agencia info. UE para la seguridad y la salud en el trabajo)
17/02/26
EU-OSHA renueva su herramienta electrónica para las sustancias peligrosas con el fin de ayudar a los lugares de trabajo de múltiples sectores a identificar los riesgos químicos...

[Leer más](#)



Guía de Visión Zero para la prevención y superación de la violencia en los servicios de salud
FUENTE AISS
19/02/26
Elaborada por la Agencia Internacional de la Seguridad Social (AISS), los autores reflexionan sobre la violencia y cómo se puede llegar a ser ejercida contra los empleados en el lugar de trabajo y de qué manera puede repercutir negativamente en la salud, bienestar, motivación y rendimiento de los empleados...

[Leer más](#)



Publicadas las NTP 1222, 1223 y 1224 sobre sistemas de protección de borde - Año 2025
FUENTE IRST (Instituto Nacional de Salud y Seguridad en el Trabajo)
24/02/26
Estas Normas Técnicas de Prevención abordan un estudio de los sistemas de protección de borde, centrándose especialmente en los 'Sistemas provisionales de protección de borde' (SPPB) y en los 'Sistemas definitivos de protección de borde' (SDPB) en edificios...

[Leer más](#)



EA05-260202. Datos de siniestralidad laboral en la Comunitat Valenciana y comparativa con el resto de España y otras Comunidades Autónomas Enero-diciembre 2024 - Enero-diciembre 2025
FUENTE INVASSAT-Boletín de actualidad en SST
24/02/26
Estos documentos contienen los avances de la siniestralidad laboral del presente año y permiten comparar la evolución de los datos de siniestralidad (accidentes de trabajo en jornada y enfermedades profesionales)...

[Leer más](#)



Criterios para la elaboración de planes de amianto
FUENTE IRST
27/02/26
El objetivo de esta publicación del dar a conocer los criterios del Instituto Regional de Seguridad y Salud en el Trabajo de Madrid (IRST) para la preparación de planes de trabajo con riesgo de exposición al amianto...

[Leer más](#)